

مجموعة **ديبا** للرخام
DEEPA Stone Group

DEEPA STONE CATALOGUE
2017-2018



A TOTAL SOLUTION
IN NATURAL STONE



گروه سنگ دپا
DEEPA Stone Group

DEEPA STONE
CATALOGUE
AUTUMN
WINTER
2017-2018



- DESIGN & CONSULTING
- SUPPLY
- INSTALLATION
- MAINTENANCE



گروه سنگ دیا
DEEPA Stone Group

إلى المشروع ، تقديم الخدمات المناسبة لمشاريع البناء.
*ديبا هي شركة تابعة لمجموعة آرمه القابضة للبناء حيث تتعاون مع المجموعات القابضة في تقديم الخدمات لمشاريع مجموعة آرمه.

ديبا في السنسكريتية تعنى الضوء وفي اللغة البهلوية تأتى بمعنى الرخام.
*تعمل ديبا منذ أكثر من ٤٠ سنة في مجال استخراج وتصنيع وتوزيع رخام البناء، وتحاول من خلال إدارة سلسلة توريد رخام البناء من المنجم



ARME GROUP

- ArmeBon Prestress Structure
- ArmeDeck Inovative Structure
- FaraBana Novin Qeshm
- Deepa Stone Group

HISTORY

Infrastructure

البنية التحتية

• تتكون مجموعة ديبا للرخام من منجمين ومعملين لتصنيع الرخام بخطوط إنتاج إيطالية ومستودع للرخام ومقر رئيسي في طهران.

- منجم جندق لحجر المرمر
- منجم بروجرد لحجر الكريستال

- معمل حجار لقص الرخام
- معمل رئوف لقص الرخام

- المقر الرئيسي ، طهران
- مستودع طهران (آزادكان)

مناجم جندق لحجر المرمر وبروجرد لحجر الكريستال

• في منجمي ديبا يتم إستخراج حجر المرمر البني والكريستال.



Factory

معامل ديبا

• في معامل ديبا وبالإضافة إلى تصنيع الرخام المستخرج من مناجم المجموعة يتم تصنيع كافة أنواع أحجار رخام المرمر والترافرتين أيضاً. معامل ديبا مجهزة بأحدث أنواع معدات تصنيع الرخام من أكثر العلامات التجارية ثقة في هذه الصناعة.

Store

مستودع طهران

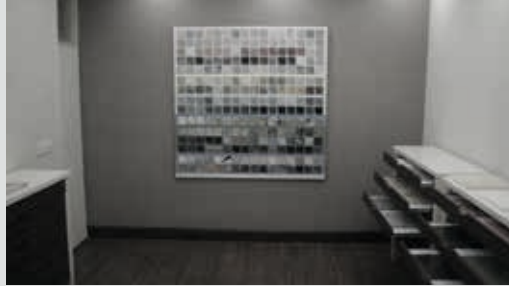
- تم الأخذ بعين الاعتبار فيما يتعلق بمستودع طهران إمكانية قيام الزبائن بالزيارة ومعاينة مختلف أنواع أحجار رخام ديبا المنتجة محليا والمستوردة.



Office

المقر الرئيسي

- يقع المقر الرئيسي في مدينة طهران من أجل التواصل الوثيق والأكثر فاعلية مع الزبائن. في مقر ديبا ، يتم تقديم الخدمات الاستشارية حول اختيار الرخام إلى أصحاب العمل ومستشاريهم، من أجل الحصول على أفضل اختيار وفقا لمعايير مختلفة.



The background of the image is a piece of marbled paper with a complex, organic pattern. The colors are primarily warm, including shades of beige, cream, and light brown, with darker, more saturated brown and reddish-brown veins and blotches. The pattern resembles natural stone or biological tissue, with irregular, flowing lines and patches of color.

CREATIVITY IN DESIGN & ARCHITECTURE

F

ields of Activity

- Stone for Projects
- Stone for Special Usages
- Export

هناك ثلاثة مجالات رئيسية للخدمة في ديبا

- الاستشارة وتوريد وتركيب رخام مشاريع البناء.
- توفير الرخام لاستخدامات محددة (countertop – أرضية مقصورة المصعد – طاولة البلياردو و غيرها).
- تصدير الرخام.



Stone For Project

الاستشارة وتوريد وتركيب رخام مشاريع البناء

ومستشاريهم لاختيار الرخام الطبيعي ، من أجل الحصول على أفضل اختيار وفقا لمعايير مختلفة. بعد عرض الآراء والتوافق عليها من قبل صناع القرار بشأن الرخام المطلوب للمشروع يقوم خبراء «ديبا» بتنظيم الطلبية وتأمين الرخام المطلوب للمشروع (فى مصانع المجموعة أو مستودع الرخام المستورد) وفق المعايير المحددة، وسيكون الخبراء حاضرين فى جميع الأوقات أثناء تسليم الرخام للمشروع وعملية تركيب الرخام فيه وسيقدمون الخدمات اللازمة. فى السنوات الأخيرة ، ركزت مجموعة ديبا مشروعها على تقديم خدمات رخام البناء، وبالحضور جنبا إلى جنب مع أصحاب العمل ومستشاريهم، تقوم بتلبية كامل احتياجات المشروع من الرخام. فى هذا الصدد ، بالإضافة إلى إنتاجها و وارداتها الحالية، ستقوم ، حسب احتياجات المشروع ، بتأمين المنتجات والواردات اللازمة فى جدول عمل المصانع ومستودعات المجموعة.

الرخام هو واحد من أهم المواد المستخدمة فى المباني. يجب أن يتم اختيار الرخام الطبيعي بدقة كاملة فمع الاختيار الصحيح، سيتم زيادة متانة وجمال الهيكل ، كما سيتم تخفيض تكلفة الإصلاحات وإعادة الإعمار فى المستقبل. يواجه الاستشاريون ومنفذو البناء مشكلة اختيار الرخام المناسب عادة، وغالبا ما يتخذون خياراتهم بناءً على ما يسمعون، فى حين أن كل مشروع له وضعه الشخصى الفريد، عند اختيار الرخام للمشروع ، يجب الإنتباه إلى معايير مثل: استخدام المباني ، وموقع استخدام الرخام ، واللون ، وتصميم الويكت المطلوب ، ونوع التلميع للسطح النهائى للرخام ، والكمية المطلوبة والتوافر ، وسعر الرخام وتناسب الميزانية ، والمعلومات التقنية واختبارات الرخام و يجب تقييم معايير اختيار الرخام فى مجموعة واسعة من حجر المرمر والجرانيت والتراورتن والمرمر لإنشاء قيمة خاصة للمشروع عن طريق اختيار الرخام بذكاء. فى المكتب المركزى لـ«ديبا» يتم تقديم الخدمات الاستشارية لأصحاب العمل



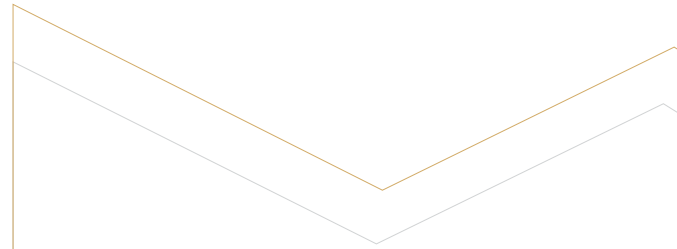
مشروع ندا ٤٠٠٠ متر مربع



مشروع الماس ٨٠٠٠٠ متر مربع



مشروع باسداران ٦٠٠٠ متر مربع



مشروع جماران ۲۰۰۰ متر مربع



مشروع میلاد ۱۸۰۰۰ متر مربع

عملية تقديم خدمات «الاستشارة وتسليم رخام البناء» في ديبا

1

- تقديم تفاصيل حول مجموعة ديبا وكيفية تقديم الخدمات
- عرض مقدمة عامة حول رخام البناء للفنيين وصناع القرار في المشروع
- استلام خرائط المشروع ووجهات نظر صناع القرار بشأن الرخام المطلوب لمختلف أقسام المشروع.

3

- المعلومات التكميلية لخبراء «ديبا» بشأن التقرير المقدم والإجابة على أسئلة صناع القرار في المشروع.
- التوافق حول القائمة الأولية للرخام المطلوب للمشروع.

5

- المعلومات التكميلية لخبراء «ديبا» بشأن العينات وشروط التأمين الخاصة بها.
- دراسة وجهات نظر صناع القرار في المشروع حول الحالات المعلنة من قبل «ديبا» وتعديلها عند الضرورة أو استبدال المقترح.

7

- إرسال الرخام من المصانع أو مستودعات «ديبا»
- حضور خبراء «ديبا» وقت تسليم الرخام في مكان المشروع وبحث وحل أى مشاكل محتملة مع ممثلى أصحاب العمل
- تبادل وثائق الإستلام والتسليم.



2

- تنظيم وترتيب جداول أعمال البناء الفرعية
- مقترح ثلاثي الجوانب للرخام لكل قسم من أعمال البناء الفرعية التي ستصبح رחاما. مع عرض أسباب المقترح وتقديم معلومات نسبية للرخام المقترح.
- إرسال تقرير (مقترح رخام المشروع) إلى صناع القرار في المشروع.

4

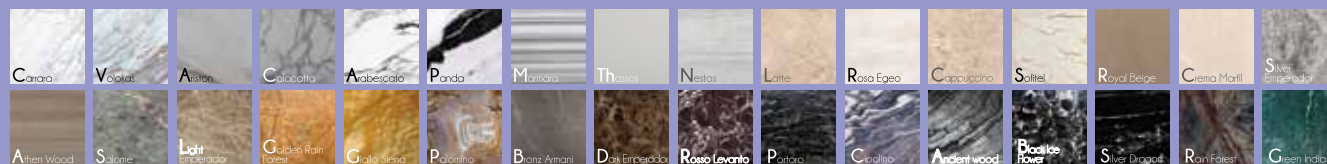
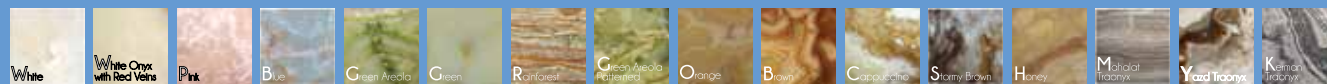
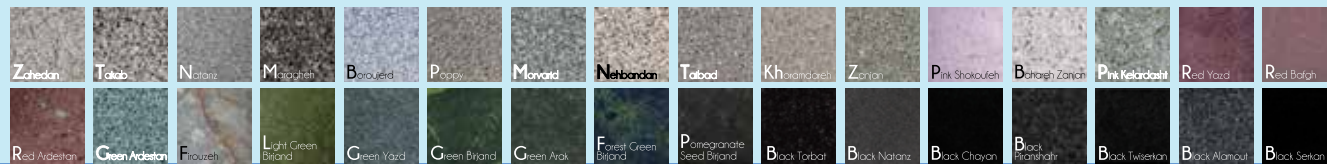
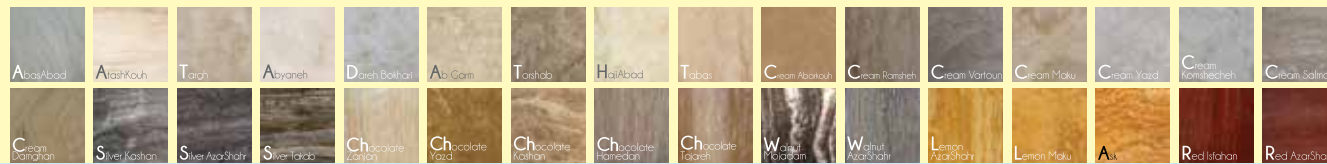
- إرسال نموذج من الرخام المنتخب على شكل ألواح وبلاطات بأبعاد ١٠٠ * ١٠٠ سم
- إرسال سعر العينة المرسله مع شروط التأمين الأخرى

6

- الاتفاق على مواصفات الرخام المحددة وتوثيقها.
- الاتفاق على الجدول الزمني للتأمين وتوثيقه.
- الاتفاق على شروط الدفع وتوثيقها.
- الاتفاق على كيفية التسليم وخدمات ما بعد البيع.

8

- حضور خبراء ديبا مكان المشروع بشكل متتالي (أو حسب طلب وكلاء صاحب العمل) وتقديم الاستشارة بشأن تركيب الرخام أثناء القيام بالأعمال الفرعية والمحافظة على الرخام المركب.
- تركيب الرخام إذا احتاج صاحب العمل.



An aerial photograph of a river valley, showing a winding river and surrounding greenery. The entire image is covered with a semi-transparent blue overlay. Centered on the image is the text "AN ELEGANT OFFERING FROM THE HEART OF NATURE" in a white, sans-serif font.

AN ELEGANT OFFERING
FROM THE HEART OF NATURE

F

ields of Activity

- Stone for Projects
- Stone for Special Usages
- Export

هناك ثلاثة مجالات رئيسية للخدمة في ديبا

- الاستشارة وتوريد وتركيب رخام مشاريع البناء.
- توفير الرخام لاستخدامات محددة (countertop - أرضية مقصورة المصعد - طاولة البلياردو وغيرها).
- تصدير الرخام.

Stone For Special usages

توفير الرخام لاستخدامات محددة



• يحتل الرخام اليوم موقعا خاصا اليوم فى بعض الصناعات، إن وجود مجموعات لتصنيع الرخام من جانب ولديها روابط وثيقة مع الصناعات المختلفة من جانب آخر سوف يسهل استخدام الرخام لهذه الصناعات.

• تسعى «ديبا» من خلال معرفة حاجات الصناعات المختلفة من الرخام الطبيعى إلى تنظيم منتجات المجموعة استجابة لاحتياجات الصناعة.

رخام لتغطية أرضية مقصورة المصعد

الرخام الطبيعى أحد أفضل الخيارات لتغطية أرضية مقصورة المصعد، تقوم «ديبا» بتصنيع العديد من أنواع الرخام المستخدم فى صناعة المصاعد فى مصانعها، كما تقوم فى حالات عديدة باستيراد أنواع الرخام الأجنبى من بلدان مختلفة من قبل القسم التجارى لديها، ومن أجل تسهيل وصول المتعاملين تقوم بتوفير مجموعة واسعة من الألواح والبلاطات المستخدمة فى كابينات المصاعد للزبائن الأعزاء.



EASY & FAST INSTALLATION

رخام لتغطية طاولات البلياردو

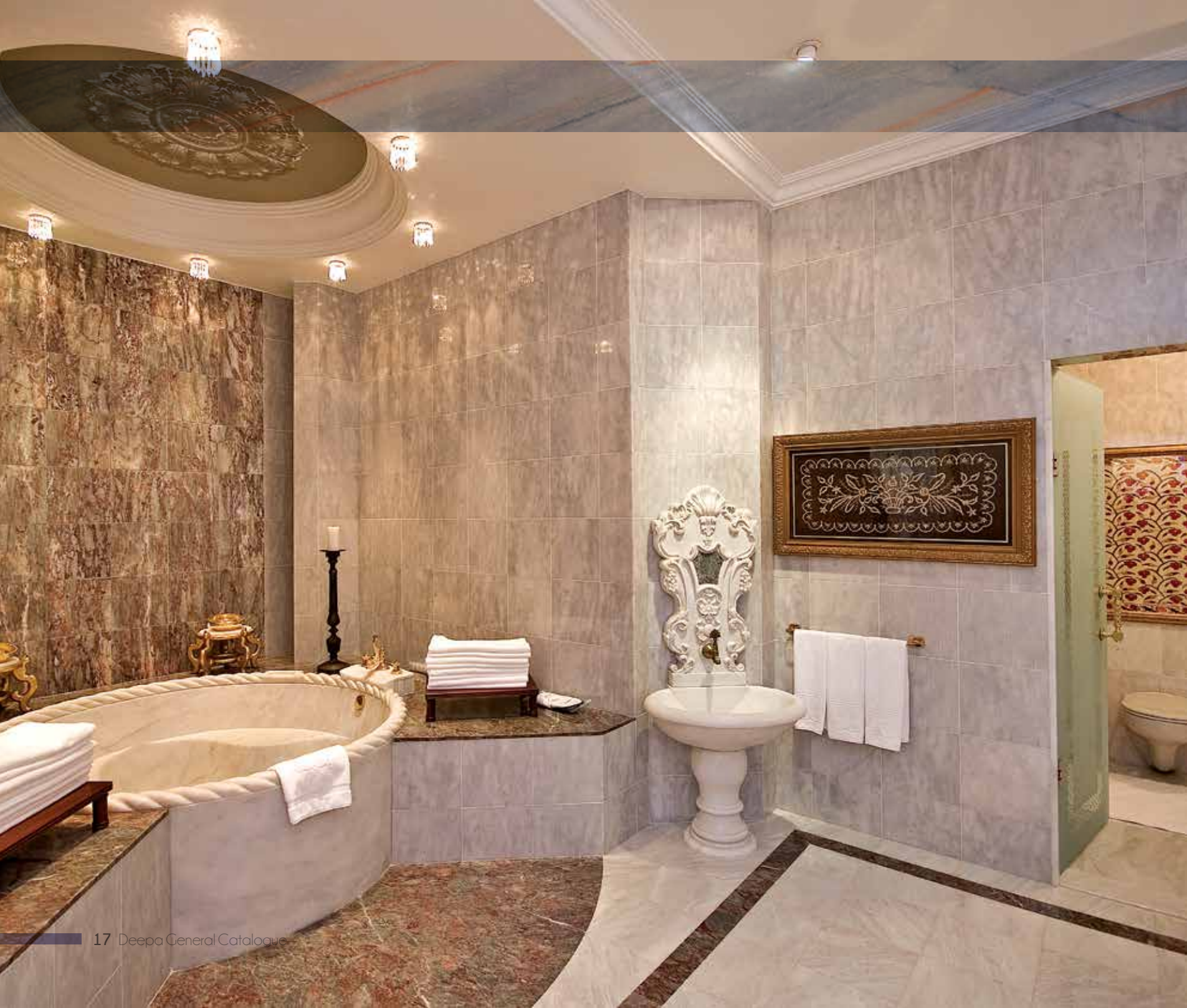
يتم إنتاج طاولات البلياردو بقياسات وأشكال مختلفة بينما يتم صناعة سطحها من عدد من قطع الرخام، عدة قطع من الرخام لتجنب انحناء الطاولة بسبب الرطوبة والتبدلات المناخية (الطاولات الأصغر يتم تصنيعها عادة من قطعة رخام واحدة). تؤثر سماكة وأبعاد ومادة الرخام في جودة الطاولة وأدائها المناسب. «ديبا» ومن خلال علاقتها مع صناع طاولات البلياردو ومن أجل تأمين حاجاتهم تقوم بإعداد رخام لايمستون وكريستال بسمكات وأبعاد وفق الطلب لتضعها في متناول زبائنهم الكرام.

BRINGING TOGETHER LUXURY+ ART



رخام الديكور

تحتل الأجزاء والمنحوتات الرخامية فى المساحات الداخلية وواجهة المباني والديكور الحضرى و ... مكانة مميزة. ديبا مستعدة باعتمادها على أحدث الآلات والتقنيات والنحاتين المهرة لإبراز أفكار المصممين والمهندسين المعماريين فى هذا المجال.



INFINITE DESIGN POSSIBILITIES



رخام مجالى المطابخ

تلعب المجالى دورا هاما فى إيجاد جو فاخر فى الأماكن السكنية والتجارية والإدارية. يجب أن تتمتع المجالى بقدرة على تحمل الأوزان والمتانة اللازمة مقابل الضربات، التآكل، الرطوبة والعوامل الجوية المحيطة. اليوم الرخام الصناعى (كورين - كوارتز و...) مهمة إلى حد بعيد فى صناعة المجالى، مع ذلك استمر الرخام الطبيعى بالمحافظة على مكانته ومعجبيه. حسب نوع الاستخدام ورأى المصمم وصاحب العمل يتم استخدام الغرانيت والرخام والمرمر لإعداد المجالى. تؤمن «ديبا» مختلف أنواع الغرانيت الخارجى والرخام والمرمر الداخلى بأنواعه وبسماكات بين ٣ إلى ٤ سم من أجل إعداد المجالى وتضعها بين يدى مصممي الديكور ومنفذه.





THE WORLD'S
BEAUTY SHOWN,
WITH DEEPA
STONE

F

ields of Activity

- Stone for Projects
- Stone for Special Usages
- **Export**

هناك ثلاثة مجالات رئيسية للخدمة في ديبا

- الاستشارة وتوريد وتركيب رخام مشاريع البناء.
- توفير الرخام لاستخدامات محددة (countertop – أرضية مقصورة المصعد – طاولة البلياردو و غيرها).
- تصدير الرخام.



DIFFERENT COLORS

Export التصدير

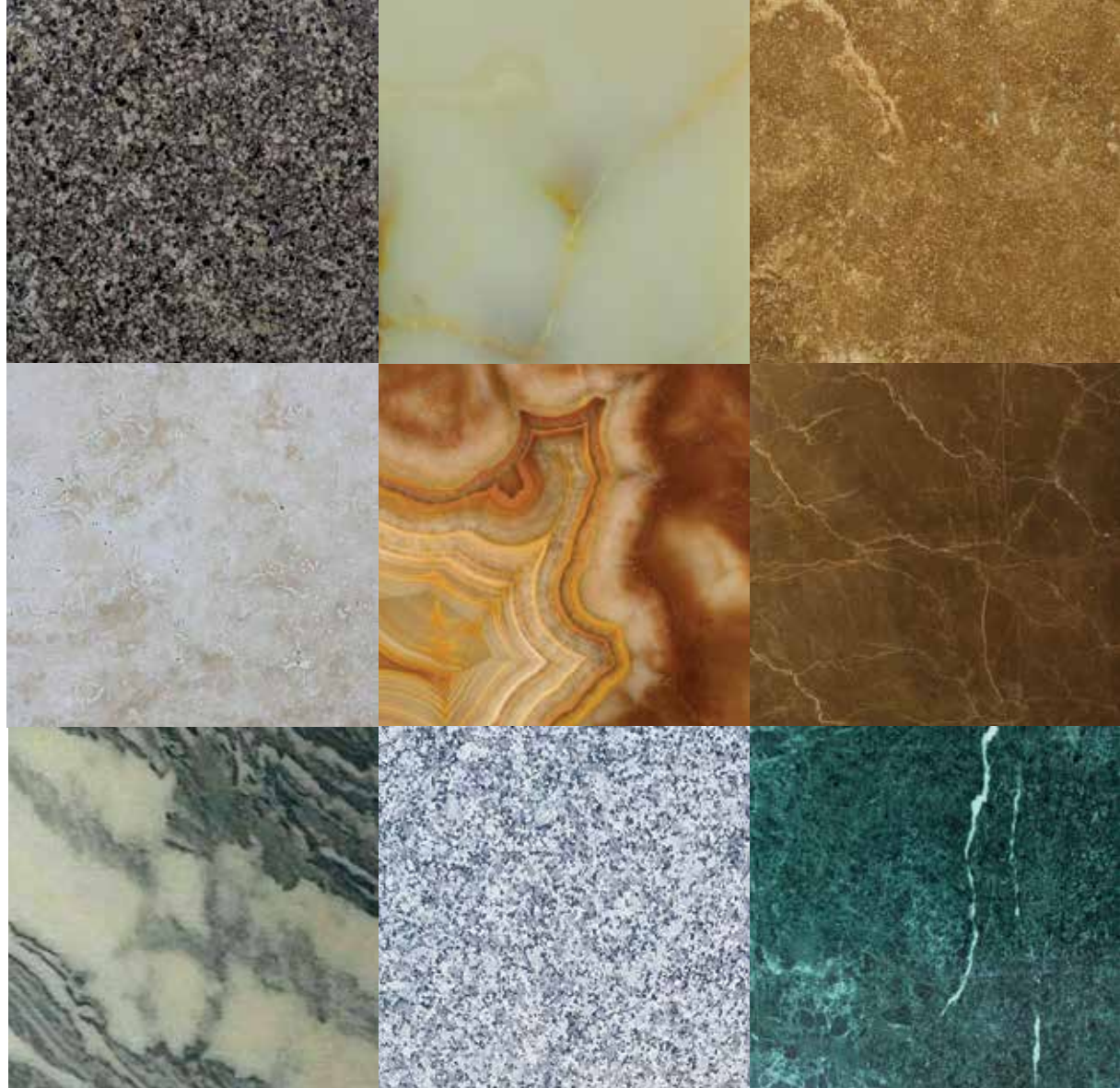
• تحتل إيران المركز الرابع على مستوى العالم في احتياطي الرخام، ويمكن لمصنعي الرخام الإيرانيين بالاستناد إلى هذه المصادر الفريدة أن يضعوا التصدير إلى مختلف بلدان العالم ضمن جدول أعمالهم.


• سعت مناجم ومصانع «ديبا» على الدوام لإيجاد منافذ وأسواق لها على المستوى الإقليمي والدولي لتسويق منتجاتها، لتقوم بتصدير منتجاتها على شكل كتل وألواح وبلاطات إلى مختلف بلدان العالم.

• في «ديبا» ، يتم تنفيذ جميع مراحل التصدير تحت إشراف خبراء المكتب المركزي ووفقا للعملية التالية:



- ١- التسويق والوصول لزبائن جدد.
- ٢- تقديم معلومات كافية ووافية بشأن المنتجات إلى الزبائن الجدد.
- ٣- فهم حاجة الزبون من ناحية نوع الرخام والمواصفات القياسية المطلوبة ومقدار الحاجة.
- ٤- مطابقة حاجة الزبون مع منتجات وإمكانات ديبا.
- ٥- إرسال المعلومات إلى الزبون وأخذ موافقته المبدئية.
- ٦- إرسال نموذج مادي بأبعاد صغيرة وصور مستودع المنتج (كتل - ألواح - بلاطات)
- ٧- إرسال فاتورة أولية وأخذ الموافقة النهائية من الزبون.
- ٨- تصنيع المنتج وتفقدته أثناء الإنتاج.
- ٩- التغليف والحصول على شهادة طلب الزبون (BV، CE، SGS و...)
- ١٠- التحميل والإرسال وفق ما اتفق عليه.





SUCCESS IS NOT AN ACCIDENT, IT'S A CHOICE

DEEPA Stone Group

Catalogue No.1

Rev 001

2017-2018

Produced by:

Sheen Graphic 

Art Director & Graphic Designer:

Shirin Faghihi

shfaghihi@icloud.com



المقر الرئيسي: طهران ، شارع شریعتی، بعد جسر صدر، زقاق إخوان، بناء ۲۳ ، هاتف: ۰۲۱No. 23,-۲۲۶۸۵۲۱۹
Akhavan St., After Sadr Bridge., Shariati St., Tehran, Iran, Tel/Fax: +9821-2268 5219
www.deepastone.com